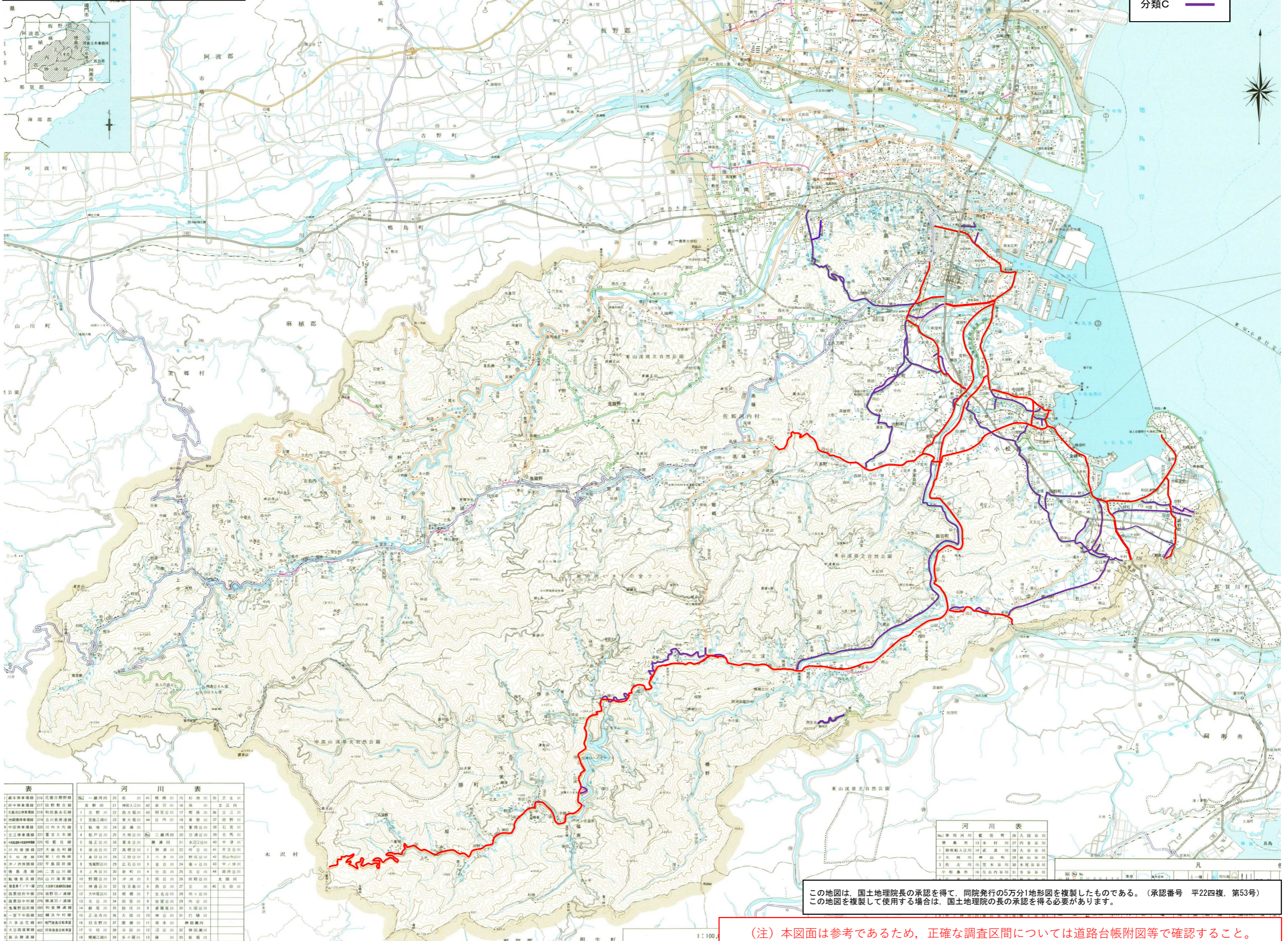


路面性状調査対象路線 位置図

凡例

分類B —

分類C —



| 表 | | 河川表 | |
|---------------|-------|--------------|---------|
| 1 徳島県道線 216 | 花籠日野線 | 1 一級河川 25 | 前川 41 |
| 2 府中幹線線 217 | 田野整合線 | 2 二級河川 26 | 徳島川 42 |
| 3 北島田幹線線 218 | 和島赤石線 | 3 三級河川 27 | 吉野川 43 |
| 4 徳島県道線 219 | 吉川長津線 | 4 四級河川 28 | 西大瀬川 44 |
| 5 中津幹線線 220 | 川内大代線 | 5 五級河川 29 | 東大瀬川 45 |
| 6 立江幹線線 221 | 徳島大木線 | 6 六級河川 30 | 吉野川 46 |
| 7 阿波川幹線線 222 | 徳島大木線 | 7 七級河川 31 | 吉野川 47 |
| 8 阿波川幹線線 223 | 徳島大木線 | 8 八級河川 32 | 吉野川 48 |
| 9 阿波川幹線線 224 | 徳島大木線 | 9 九級河川 33 | 吉野川 49 |
| 10 阿波川幹線線 225 | 徳島大木線 | 10 十級河川 34 | 吉野川 50 |
| 11 阿波川幹線線 226 | 徳島大木線 | 11 十一級河川 35 | 吉野川 51 |
| 12 阿波川幹線線 227 | 徳島大木線 | 12 十二級河川 36 | 吉野川 52 |
| 13 阿波川幹線線 228 | 徳島大木線 | 13 十三級河川 37 | 吉野川 53 |
| 14 阿波川幹線線 229 | 徳島大木線 | 14 十四級河川 38 | 吉野川 54 |
| 15 阿波川幹線線 230 | 徳島大木線 | 15 十五級河川 39 | 吉野川 55 |
| 16 阿波川幹線線 231 | 徳島大木線 | 16 十六級河川 40 | 吉野川 56 |
| 17 阿波川幹線線 232 | 徳島大木線 | 17 十七級河川 41 | 吉野川 57 |
| 18 阿波川幹線線 233 | 徳島大木線 | 18 十八級河川 42 | 吉野川 58 |
| 19 阿波川幹線線 234 | 徳島大木線 | 19 十九級河川 43 | 吉野川 59 |
| 20 阿波川幹線線 235 | 徳島大木線 | 20 二十級河川 44 | 吉野川 60 |
| 21 阿波川幹線線 236 | 徳島大木線 | 21 二十一級河川 45 | 吉野川 61 |
| 22 阿波川幹線線 237 | 徳島大木線 | 22 二十二級河川 46 | 吉野川 62 |
| 23 阿波川幹線線 238 | 徳島大木線 | 23 二十三級河川 47 | 吉野川 63 |
| 24 阿波川幹線線 239 | 徳島大木線 | 24 二十四級河川 48 | 吉野川 64 |
| 25 阿波川幹線線 240 | 徳島大木線 | 25 二十五級河川 49 | 吉野川 65 |
| 26 阿波川幹線線 241 | 徳島大木線 | 26 二十六級河川 50 | 吉野川 66 |
| 27 阿波川幹線線 242 | 徳島大木線 | 27 二十七級河川 51 | 吉野川 67 |
| 28 阿波川幹線線 243 | 徳島大木線 | 28 二十八級河川 52 | 吉野川 68 |
| 29 阿波川幹線線 244 | 徳島大木線 | 29 二十九級河川 53 | 吉野川 69 |
| 30 阿波川幹線線 245 | 徳島大木線 | 30 三十級河川 54 | 吉野川 70 |
| 31 阿波川幹線線 246 | 徳島大木線 | 31 三十一級河川 55 | 吉野川 71 |
| 32 阿波川幹線線 247 | 徳島大木線 | 32 三十二級河川 56 | 吉野川 72 |
| 33 阿波川幹線線 248 | 徳島大木線 | 33 三十三級河川 57 | 吉野川 73 |
| 34 阿波川幹線線 249 | 徳島大木線 | 34 三十四級河川 58 | 吉野川 74 |
| 35 阿波川幹線線 250 | 徳島大木線 | 35 三十五級河川 59 | 吉野川 75 |
| 36 阿波川幹線線 251 | 徳島大木線 | 36 三十六級河川 60 | 吉野川 76 |
| 37 阿波川幹線線 252 | 徳島大木線 | 37 三十七級河川 61 | 吉野川 77 |
| 38 阿波川幹線線 253 | 徳島大木線 | 38 三十八級河川 62 | 吉野川 78 |
| 39 阿波川幹線線 254 | 徳島大木線 | 39 三十九級河川 63 | 吉野川 79 |
| 40 阿波川幹線線 255 | 徳島大木線 | 40 四十級河川 64 | 吉野川 80 |

この地図は、国土地理院長の承認を得て、同院発行の5万分1地形図を複製したものである。(承認番号 平22四複、第53号)
この地図を複製して使用する場合は、国土地理院長の承認を得る必要があります。

(注) 本図面は参考であるため、正確な調査区間については道路台帳附図等で確認すること。